

<b>OBIEKT:</b>	HALA SPORTOWA przy LO im. Jana Pawła II
<b>INWESTOR:</b>	Powiat dzierżoniowski
<b>ZLECAJĄCY:</b>	SIERGIEJ Studio Architektury
<b>STADIUM:</b>	uzupełniające badania geotechniczne
<b>REALIZACJA:</b>	lipiec 2009 r.



TEREN PRAC BADAWCZYCH

W ramach badań polowych wykonano 7 otworów badawczych o średnicy 110 mm do głębokości 6÷12 m p.p.t.



ODWIERCONE TORFY I NAMUŁY

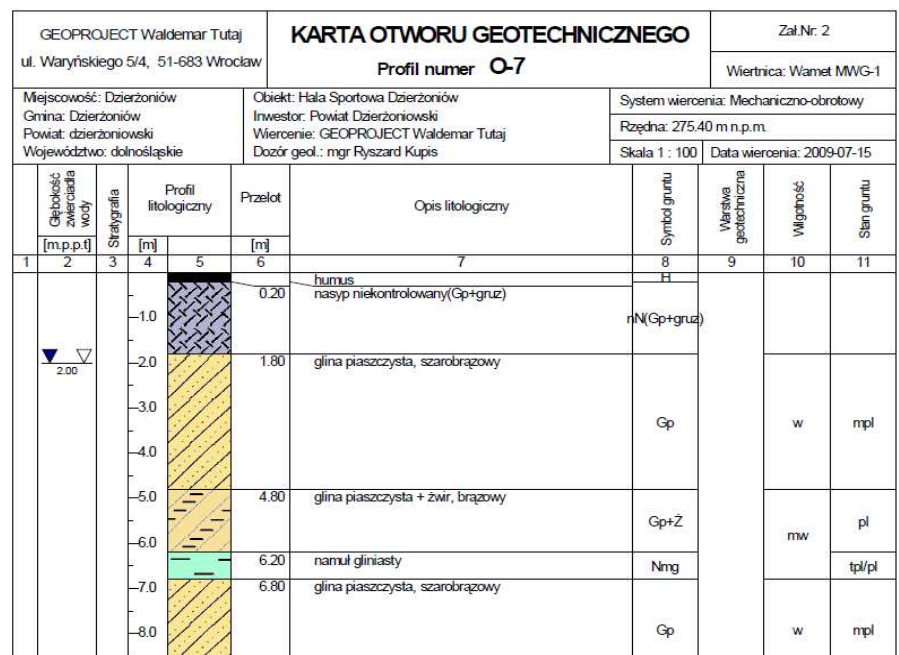
Pobrane próbki o naturalnej wilgotności i naturalnym uziarnieniu zostały poddane badaniom laboratoryjnym w celu wyznaczenia parametrów fizyczno – mechanicznych.



PROJEKTOWANA HALA SPORTOWA

Na podstawie przeprowadzonych badań ustalono:

- rodzaj i stan gruntów
- poziom występowania wody gruntowej
- stopień agresywności wody gruntowej
- wartości parametrów fizyczno-mechanicznych gruntu



PRZYKŁADOWA KARTA DOKUMENTACYJNA

Teren badań usytuowany był w obrębie miasta Dzierżonów u podnóża Gór Sowich, będących najstarszą częścią Sudetów. Wygładzone grzbiety o słabo zaznaczonych kulminacjach powstały w wyniku ruchów orogenicznych.

