

# STRZELCE OPOLSKIE

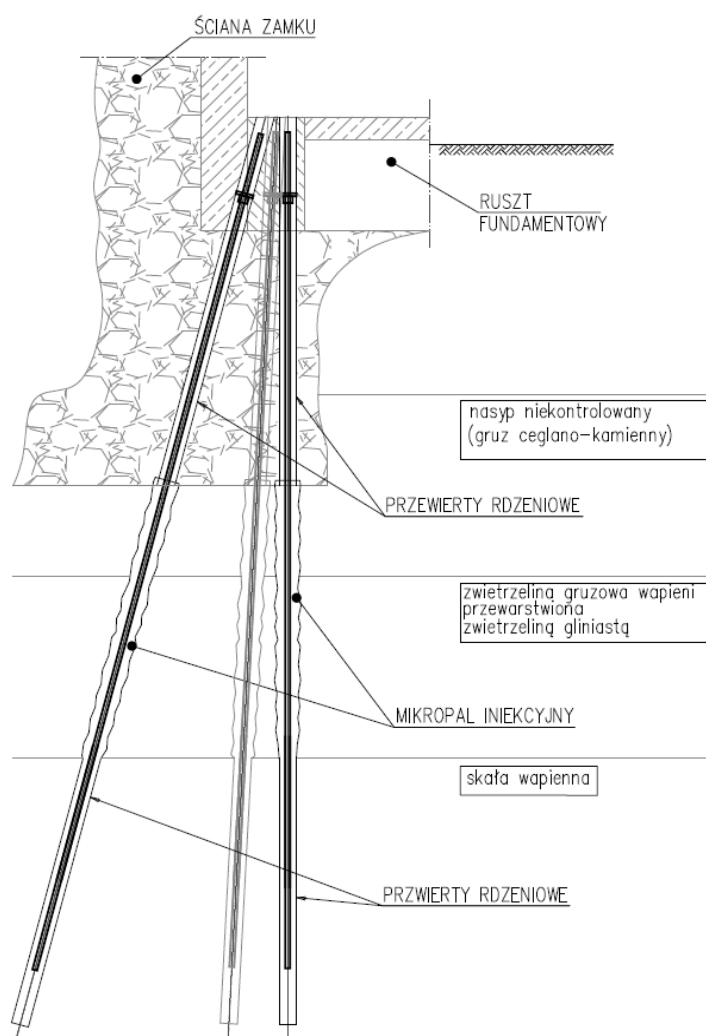
## POSADOWIENIE NA MIKROPALACH INIEKCYJNYCH

<b>OBIEKT:</b>	Zamek przy ul. Zamkowej w Strzelcach Opolskich
<b>INWESTOR:</b>	AGROCENTRUM Sp. zo.o.
<b>ZLECAJĄCY:</b>	AGROCENTRUM Sp. zo.o.
<b>STADIUM:</b>	projekt, realizacja
<b>REALIZACJA:</b>	listopad 2010 r.



Odbudowa XIV wiecznego zamku w Strzelcach Opolskich została rozpoczęta od wzmocnienia fundamentów. Kiedyś zamieszkiwany przez księstwo strzeleckie, teraz ma pełnić funkcję czterogwiazdkowego hotelu.

W ramach wzmocnienia posadowienia istniejących fundamentów Zamku wykonano 116 szt. mikropali iniekcyjnych  $\varnothing 150/250$  mm. Mikropale zazbrojono systemowymi prętami typu SAS  $\varnothing 50$  mm o długości 7,0 m.



Mikropale, wzmacniające posadowienie istniejących fundamentów Zamku rewitalizowanego na obiekt hotelowo – rekreacyjny, pozwoliły na ograniczenie ich przemieszczeń, a tłoczony zaczyn iniekcyjny wypełnił istniejące kawerny w podłożu.



WIERCENIE MIKROPALI INIEKCYJNYCH