

POSADOWIENIE NA MIKROPALACH INIEKCYJNYCH

OBIEKT:	Zabytkowa kamienica staromiejska przy ul. Włodkowica
INWESTOR:	Bracco Sp. z o.o.
ZLECAJĄCY:	CASTELLUM Sp. z o.o.
STADIUM:	projekt, realizacja
REALIZACJA:	etap I – lipiec 2010 r., etap II - listopad 2010 r.



PRZEWIERT RDZENIOWY PRZEZ
ODSADZKĘ FUNDAMENTOWĄ

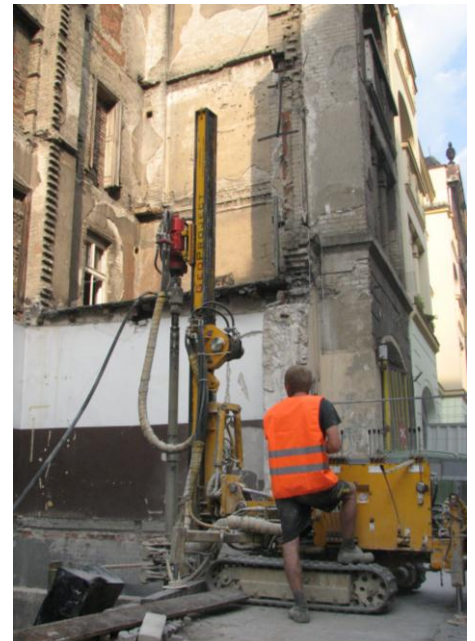
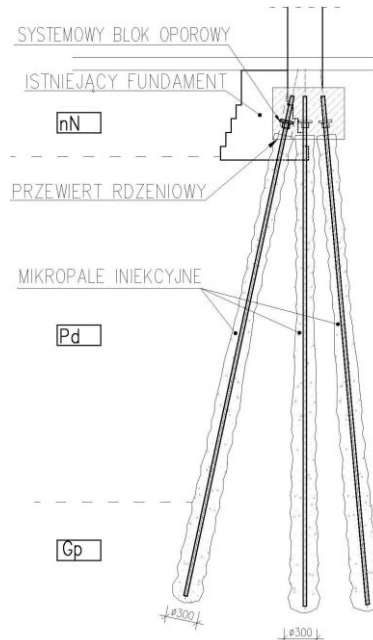


ODWIERCONE RDZENIE

Wykonane mikropale iniekcyjne:

- **Ilość:** 158 szt.
- **Długość:** 6,0÷9,0 m
- **Zbrojenie:** pręty SAS \varnothing 50 mm
- **Średnica buławy:** 150/300 mm

Roboty wiertniczo-iniekcyjne realizowano w niskich pomieszczeniach piwnicznych. Część mikropali wykonana została z poziomu parteru poprzez odwierty rdzeniowe o długości 2,5 m.



Specjalistyczne roboty budowlane polegały na wzmocnieniu posadowienia fundamentów zabytkowej kamienicy staromiejskiej przy ul. Włodkowica 13 we Wrocławiu.



ODKOPANE GŁOWICE MIKROPALI

